

建物完成!

販売価格
4,980万円（税込）〜



掲載の竣工写真・モデルルームは、平成29年11月・平成30年2月撮影

羨望のステイタスを継承する街に、美しきデザイン邸宅
「ネクストステージ 鶴沼藤が谷」全8邸、誕生。

N
NEXT STAGE
Kugenuma Fujigaya
鶴沼藤が谷



小田急江ノ島線
「本鶴沼」駅より 徒歩 8分

JR東海道線
「藤沢」駅より 1駅 2分

第一種低層住居専用地域の
閑静な住宅街

土地面積
132.01㎡〜133.51㎡
(約39.93坪) (約40.38坪)

建物面積
100.53㎡〜106.68㎡
(約30.41坪) (約32.27坪)

4LDK中心・DENや
小屋裏収納などの充実の空間

不在時でも荷物の受取が可能
宅配BOX標準装備

デザインマンションデベロッパーのモリモトグループ

MORI MOTO 株式会社モリモトホーム

TEL: 03-6758-3333 FAX: 03-6758-3311

■国土交通大臣(4)第6100号 ■国土交通大臣許可(般-23)第21701号 ■(公社)首都圏不動産公正取引業協議会加盟
本社/〒100-6314 千代田区丸の内2-4-1 丸の内ビルディング14階 <http://www.morimoto-home.co.jp>

PLAN

4LDK+WIC+小屋裏収納

No.1

敷地面積/133.50㎡(約40.38坪) 建物面積/106.68㎡(約32.27坪)

販売価格

6,100 (税込) 万円

◎ 1階床面積/53.34㎡(約16.13坪)

◎ 2階床面積/53.34㎡(約16.13坪)

- 玄関・廊下の床には、400ミリ角の磁器質タイルを使用し、邸宅感を演出しています。
- 主寝室の1.4帖のWICを始め、各居室や廊下など随所に余裕の収納スペースを確保。さらに6.9帖の小屋裏収納を備えています。
- カウンターキッチンを採用した開放感溢れる19.3帖のLDK。

- 玄関床400mm角タイル



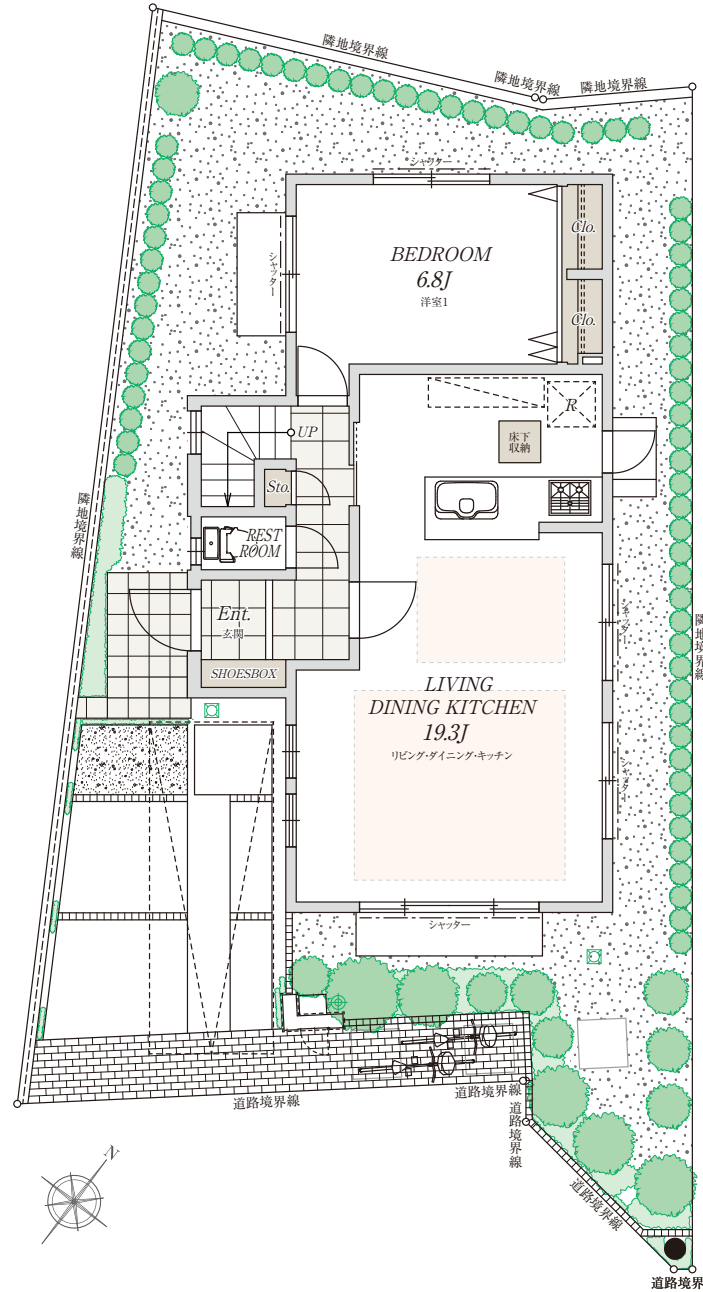
- カウンターキッチン



- 小屋裏収納

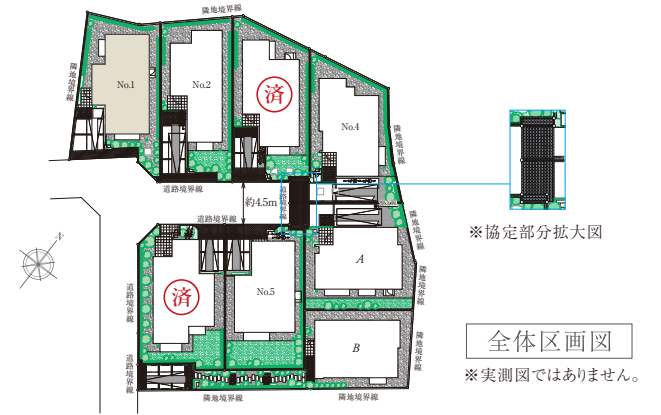


※6号棟モデルハウスを撮影したものです。

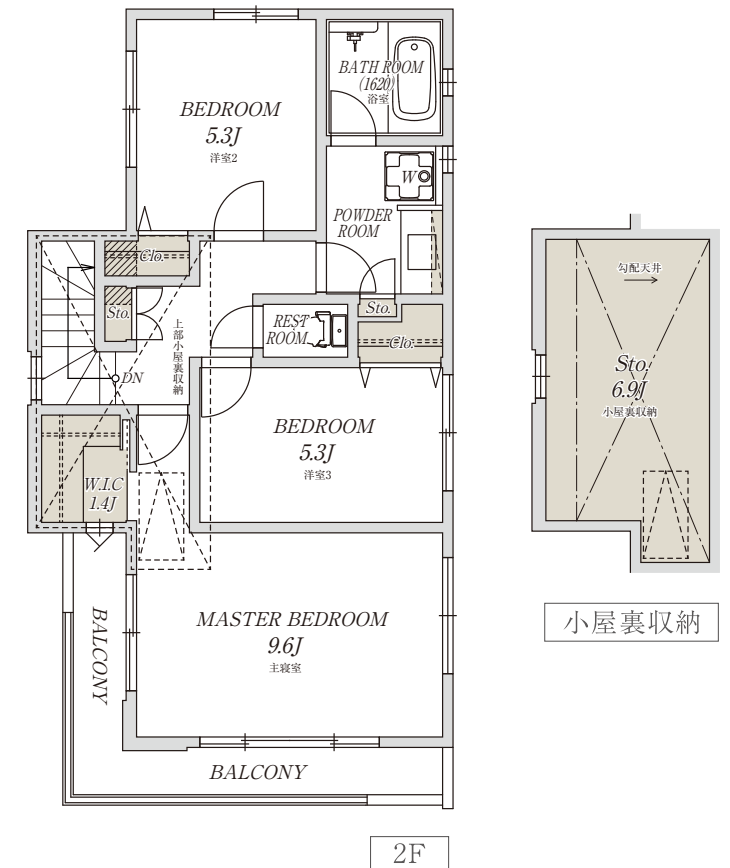


1F

床暖房範囲



全体区画図
※実測図ではありません。



小屋裏収納

PLAN

4LDK+WIC+SIC+小屋裏収納

No.2

敷地面積/133.50㎡(約40.38坪) 建物面積/104.79㎡(約31.69坪)

販売価格

5,980 (税込) 万円

◎ 1階床面積/51.43㎡(約15.55坪)

◎ 2階床面積/53.36㎡(約16.14坪)

- 玄関・廊下の床には、400ミリ角の磁器質タイルを使用し、邸宅感を演出しています。
- 玄関にSIC、主寝室には13帖のWIC、また各居室や廊下などにも余裕の収納スペースを確保。さらに6.2帖の小屋裏収納もご用意しています
- L字型カウンターキッチンを採用した開放感溢れる18.4帖のLDK。

- 玄関床400mm角タイル



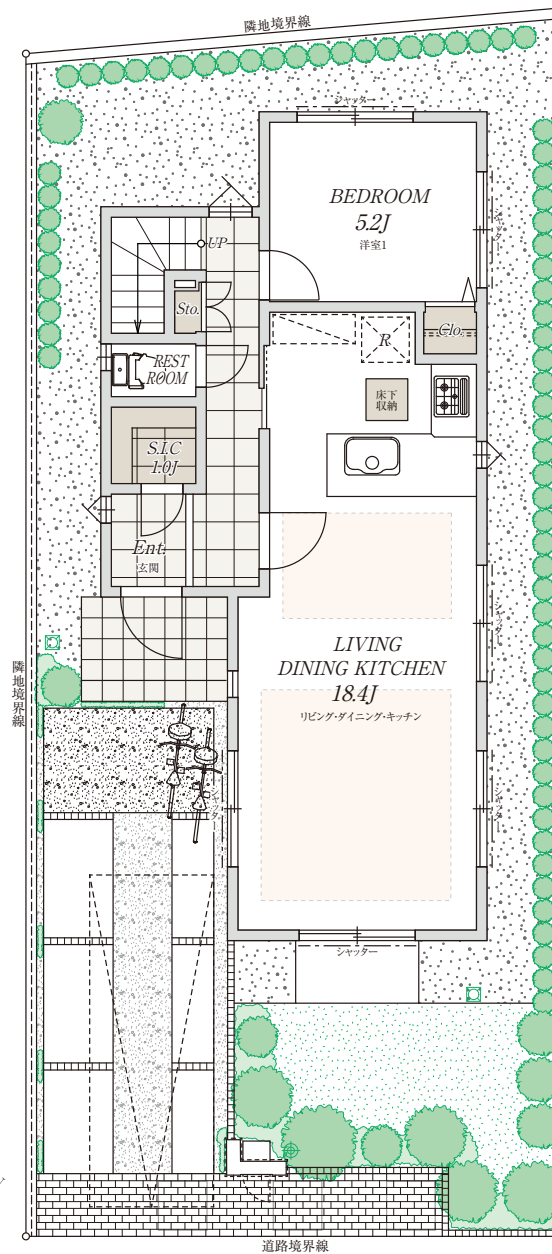
- カウンターキッチン



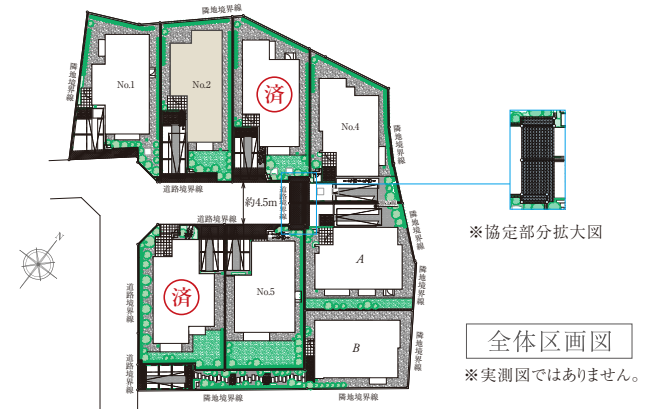
- 小屋裏収納



※6号棟モデルハウスを撮影したものです。

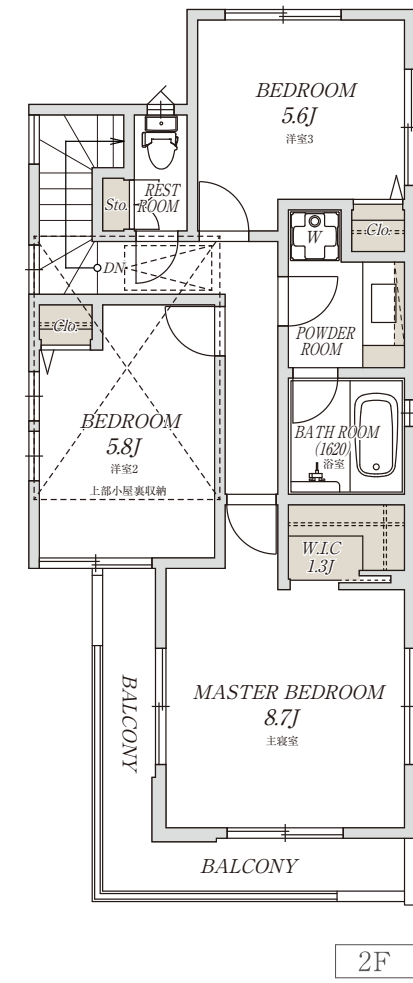


1F

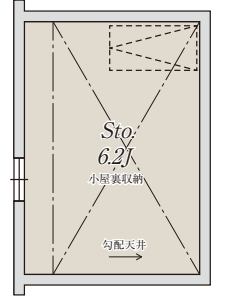


※協定部分拡大図

全体区画図
※実測図ではありません。



2F



小屋裏収納

床暖房範囲

PLAN

4LDK+DEN+小屋裏収納

No.4

敷地面積/132.01㎡(約39.93坪) 建物面積/103.15㎡(約31.20坪)

販売価格

5,580 (税込) 万円

◎ 1階床面積/52.73㎡(約15.95坪)

◎ 2階床面積/50.42㎡(約15.25坪)

- 玄関・廊下の床には、400ミリ角の磁器質タイルを使用し、邸宅感を演出しています。
- 主寝室のクローゼットには床下収納を、また各居室や廊下などにも余裕の収納スペースを確保。さらに6.1帖の小屋裏収納もご用意しています
- L字バルコニーに面した明るく開放感に溢れた17.7帖のリビング・ダイニング・キッチン。ワークスペースや書斎に、工夫次第で使い方が広がる3.3帖のDENをご用意しています。

● 玄関床400mm角タイル



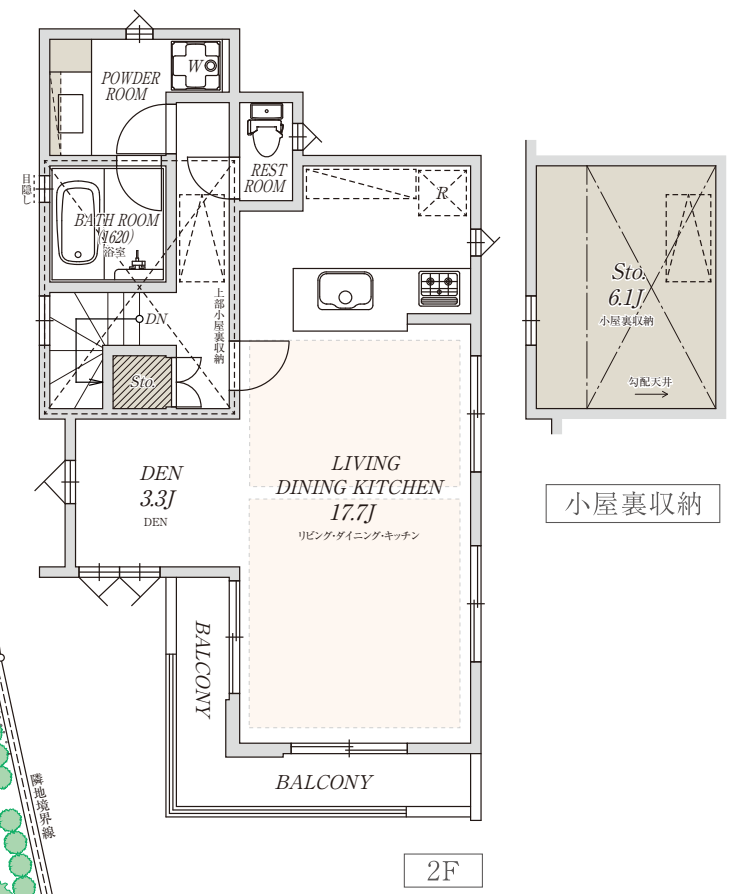
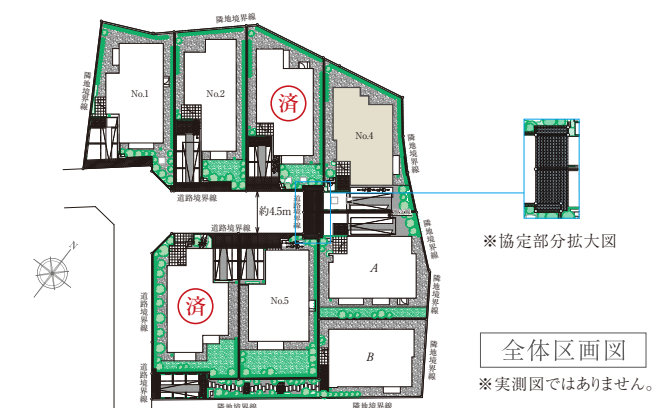
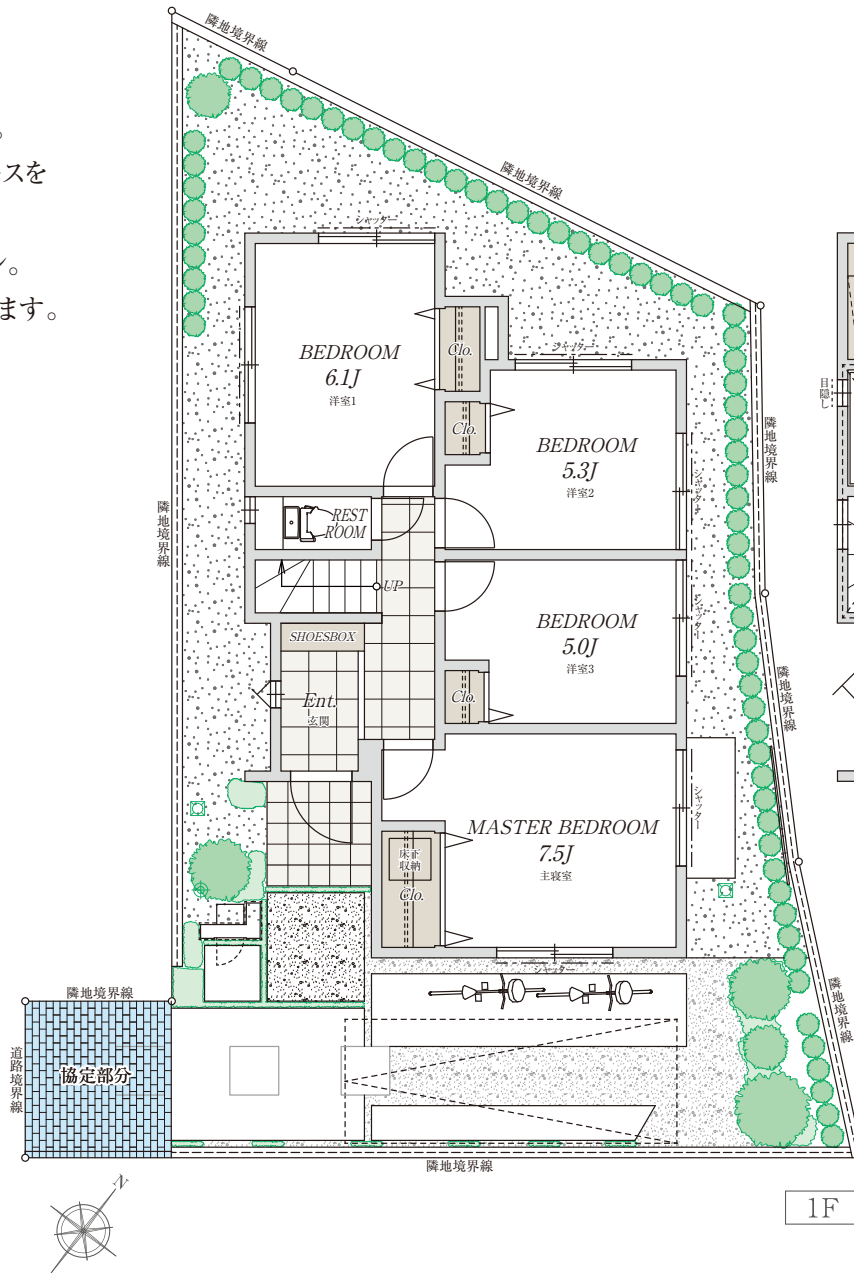
● カウンターキッチン



● 小屋裏収納



※6号棟モデルハウスを撮影したものです。



床暖房範囲

PLAN

2LDK+S+タタミコーナー+小屋裏収納+SIC

B

敷地面積/132.01㎡(約39.93坪) 建物面積/100.53㎡(約30.41坪)

販売価格

4,980 (税込) 万円

- 1階床面積/51.44㎡(約15.56坪)
- 2階床面積/49.09㎡(約14.84坪)

● 玄関床400mm角タイル



※6号棟モデルハウスを撮影したものです。

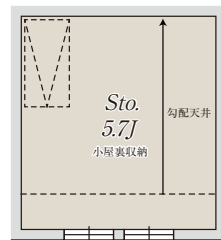
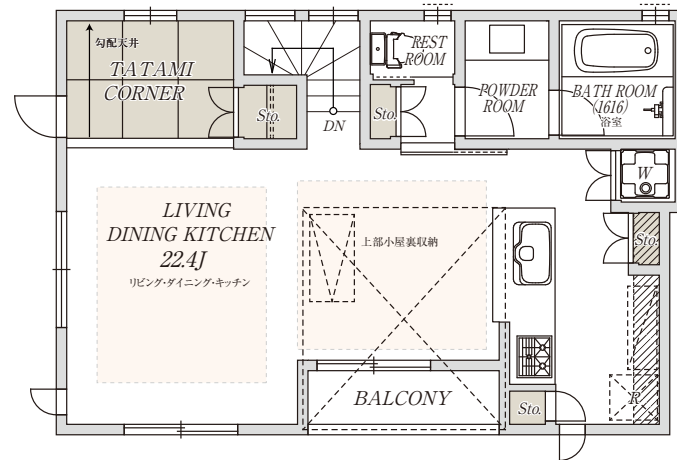
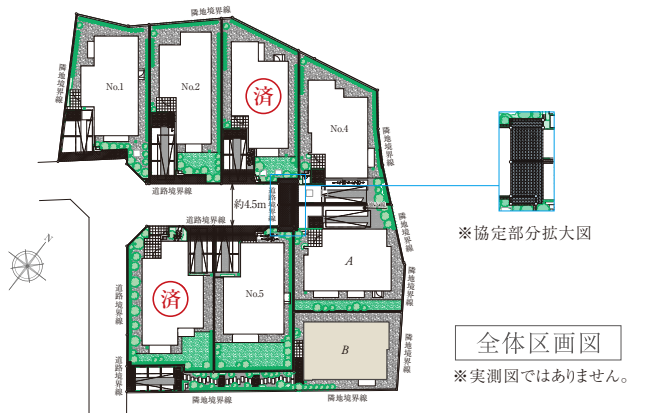
● カウンターキッチン



● 小屋裏収納

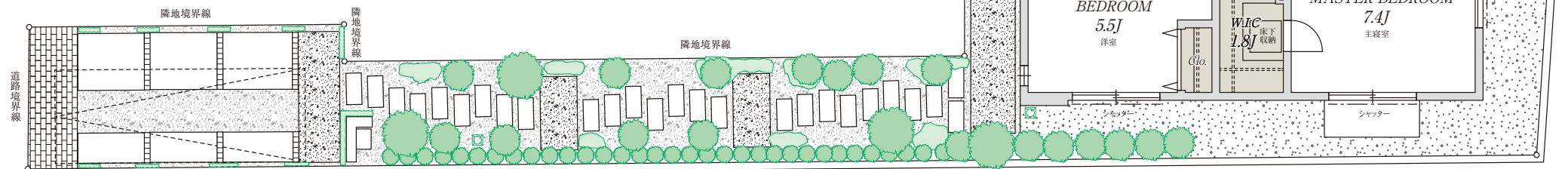


- 玄関・廊下の床には、400ミリ角の磁器質タイルを使用し、邸宅感を演出しています。玄関には収納力たっぷりのシューズインクローゼットも用意しています。
- 7.4帖の主寝室にはWICを始め、各居室や廊下など随所に余裕の収納スペースを確保。さらに5.7帖の小屋裏収納を備えています。
- リビング・ダイニングに接する小上りタタミコーナーは寛ぎの空間、収納も用意しています。
- 開放感溢れる22.4帖(タタミコーナー含む)のLDKにはカウンターキッチンを採用しています。



小屋裏収納

2F



1F

床暖房範囲

細部にまでこだわった上質のマテリアル。快適な暮らしをかなえる、先進の設備・仕様。



玄関ホール

高級感あふれる質感でエントランスを演出。

■400角磁器質タイル

原材料と品質にこだわった400mm角の磁器質タイルを玄関から1階ホールに採用。玄関とホールが一体となり、広がりある空間と優雅な時間を演出します。

※参考写真



■宅配ボックス

不在時でも、24時間荷物を受け取れる宅配ボックスを全戸に標準装備しています。

Kitchen



システムキッチン



ガラストッププレートガスコンロ(参考写真)



人造大理石天板



ホーロークリーンキッチンパネル



食器洗い乾燥機

Powder Room



洗面室



鏡裏収納付三面鏡



シングルレバー式シャワー水栓

Bathroom



参考写真



FRPフロア(参考写真)



浴室暖房換気乾燥機

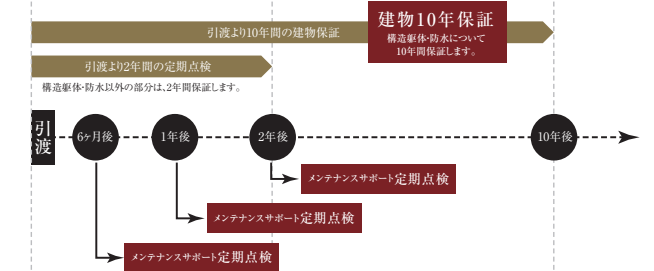


パーフェクト保温(参考図)

After Service

長く住み続ける住まいの保証 万全のアフターサポート

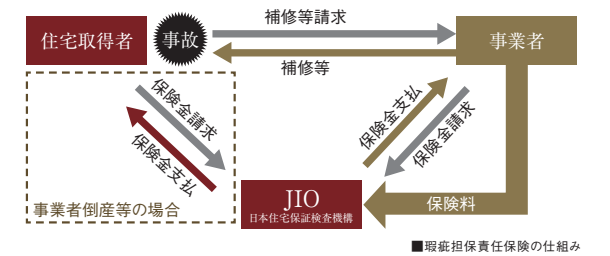
お引き渡し後も安心してお住まいいただくために、3回の定期点検と10年の長期保証を採用しました。お客様のご満足を最優先にしたアフターサービス体制を整えています。



大切な資産を守る保証

「瑕疵担保責任保険」

柱、基礎などの構造耐力上主要な部分と外壁、屋根などの雨水の侵入を防止する部分の瑕疵に対して保険金が支払われます。万が一事業者が倒産した後に不具合が起ころうとも、保険期間内であれば、補修費用を直接JIO(日本住宅保証検査機構)に請求できます。



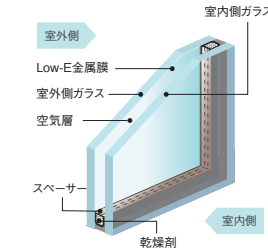
■瑕疵担保責任保険の仕組み

Structure

■断熱性・気密性

遮熱・断熱効果に優れたLow-E複層ガラス

ガラスの表面に、熱放射を遮断する特殊金属膜をコーティングしたペアガラスです。夏には日射熱を反射し、冬は暖房による熱エネルギーを逃がさず、高い冷暖房効率を実現しました。

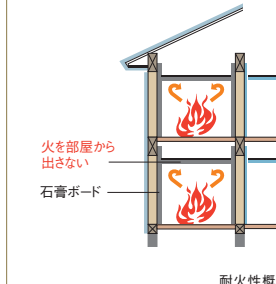


※掲載の概念図はイメージで実際とは異なります。Low-Eガラス概念図

■耐火性(準耐火構造)

延焼を食い止めるファイヤーストップ構造

木材は燃えても表面に炭化層を作るだけで、火は内側まで進行せず強度が低下しにくい特性があります。また、ファイヤーストップ構造により空気の流れを遮断し、火災時の被害を最小限に抑えます。



耐火性概念図

■フラット35

フラット35S・A適合証明

建築基準に適合し、住宅金融支援機構が定める「エネルギーの使用の合理化等に関する法律(省エネ法)」に基づく「住宅事業建築主の判断の基準(トップランナー基準)」に適合する住宅。ずっと安心の固定金利で、借入れ期間15年～35年の融資をご利用いただけます。

※借入には諸条件があります。詳しくは係員へお問い合わせください。

【フラット35】S

[新築分譲住宅物件概要] ■所在地/藤沢市鶴沼藤が谷4-19 ■交通/小田急江ノ島線「本鶴沼」駅徒歩8分、JR東海道本線「藤沢」駅徒歩18分 ■総戸数/8戸 ■販売戸数/6戸 ■間取り/4LDK+WIC+小屋裏収納、4LDK+WIC+SIC+小屋裏収納、4LDK+ロフト、2LDK+S+タタミコーナー+小屋裏収納+SIC ■土地面積/132.01㎡(約39.93坪)~133.51㎡(約40.38坪) ■建物面積/100.53㎡(約30.41坪)~106.68㎡(約32.27坪) ■販売価格/4,980万円~6,100万円 ■地目/宅地 ■用途地域/第一種低層住居専用地域 ■建ぺい率・容積率/40%・80% ■構造・階数/木造・2階建 ■防火指定/指定なし ■高度地区/指定なし ■道路/南西・南東側約4.0m(ともに公道)、開発道路約4.5m(藤沢市に移管済) ■区画No.4・5・Aに協定部分あり ■建築確認番号/第H29A-JK.eY00033-01号(平成29年5月10日付) ■他設備/公営水道・公営下水・都市ガス ■土地権利/所有権 ■竣工時期/No.1・2・4・5:平成29年9月竣工済、No.A・B:平成30年3月下旬予定 ■入居時期/No.1・2・4・5:諸手続き完了次第即入居可、No.A・B:竣工後、諸手続き完了次第可 ※図面と現況が相違する場合は、現況優先とさせていただきます。

爽やかな汐風と、緑豊かな住環境。四季の美しい表情を感じる街。



鶴沼海浜公園



藤沢駅周辺



長久保公園



鶴洋小学校



鶴沼中学校

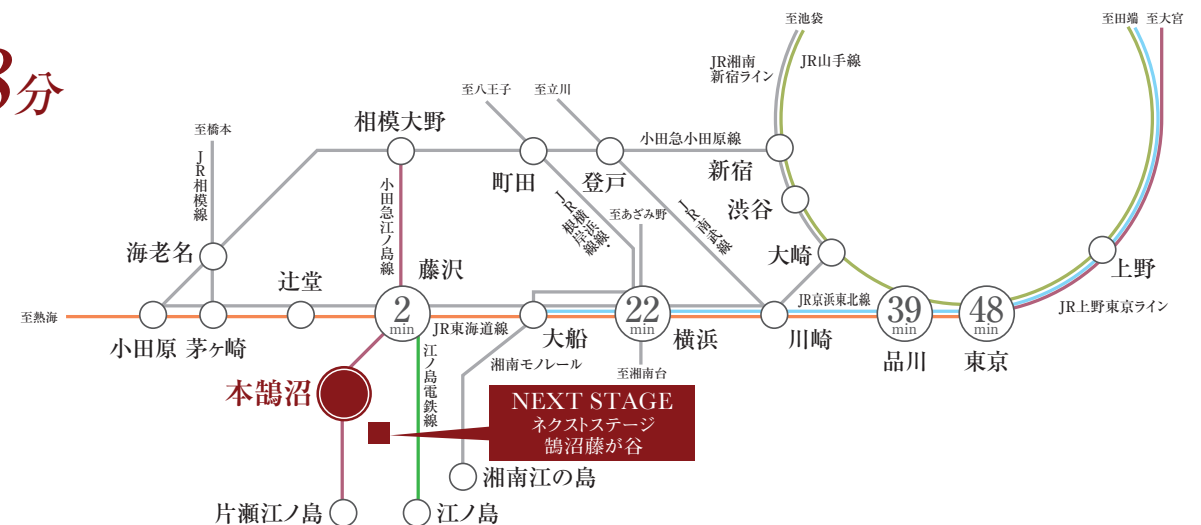
Life Information

※徒歩時間の表示は、80mを1分として記載しました。

石上保育園	約950m(徒歩12分)	藤沢市役所	約1900m(徒歩24分)	イトーヨーカドー藤沢店	約1500m(徒歩19分)
藤沢よつば保育園	約1300m(徒歩17分)	南市民図書館	約1200m(徒歩15分)	桜小路公園	約40m(徒歩1分)
鶴洋小学校	約800m(徒歩10分)	サミットストア藤沢駅北口店	約2000m(徒歩25分)	長久保公園	約1800m(徒歩23分)
鶴沼中学校	約800m(徒歩10分)	FUJI鶴沼藤が谷店	約950m(徒歩12分)	八部公園プール	約2100m(徒歩27分)

Access

小田急江ノ島線
「本鶴沼」駅 徒歩 **8分**



◎小田急江ノ島線「本鶴沼」駅より

「藤 沢」駅へ 直通1駅 **2分** (3分)
小田急江ノ島線直通

「横 浜」駅へ **22分** (25分)
小田急江ノ島線利用、「藤沢」駅でJR東海道本線乗換え

「川 崎」駅へ **30分** (35分)
小田急江ノ島線利用、「藤沢」駅でJR東海道本線乗換え

「品 川」駅へ **39分** (45分)
小田急江ノ島線利用、「藤沢」駅でJR東海道本線乗換え

「東 京」駅へ **48分** (57分)
小田急江ノ島線利用、「藤沢」駅でJR東海道本線アクティパー乗換え

「片瀬江ノ島」駅へ 直通 **4分** (4分)
小田急江ノ島線直通

※所要時間は、日中平常時、()内は通勤時のもので、待ち時間および乗り換え時間は含んでおりません。※また、情報は2018年2月現在のものです。変更が生じる場合がございます。

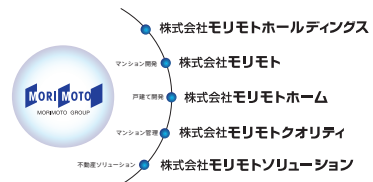


カーナビ
ご利用の方は 鶴沼藤が谷 4-19-35 付近



※当社参考写真

モリモトホームは、高品質デザインマンションのご定評をいただいているモリモトグループの一戸建カンパニーです。



ディアナガーデン自由が丘



ディアナガーデン西麻布



ディアナコート祐天寺翠景