

N

NEXT STAGE
Okudo

奥戸

〈新発表〉

JR総武線
「新小岩」駅より バス9分
「五丁目住宅」バス停より 徒歩2分

京成押上線
「京成立石」駅より バス6分
「奥戸3丁目」バス停より 徒歩3分

◎暮らしにやさしい住環境
出産・子育てにあたたかい行政区
第1位

◎約6.0mのゆとりある前面道路

宅配BOX完備

10年間の金利優遇
フラット35S A適用

販売価格 **3,680**万円(税込)



※掲載の完成予想図は計画段階の図面を基に描き起こしたもので実際とは異なります。
設計・施工等の理由により変更になる場合があります。また、植栽は特定の季節や樹種および入居時の状態を想定して描かれたものではありません。

デザインマンションデベロッパーのモリモトグループ

MORI MOTO 株式会社モリモトホーム

TEL: 03-6758-3333 FAX: 03-6758-3311

■国土交通大臣(4)第6100号 ■国土交通大臣許可(般-23)第21701号 ■(公社)首都圏不動産公正取引業協議会加盟
本社/〒100-6314 千代田区丸の内2-4-1 丸の内ビルディング14階 <http://www.morimoto-home.co.jp>

PLAN

3LDK+WIC

No.1

敷地面積/49.38㎡(約14.93坪) 建物面積/82.00㎡(約24.80坪)
※車庫面積 11.03㎡含む

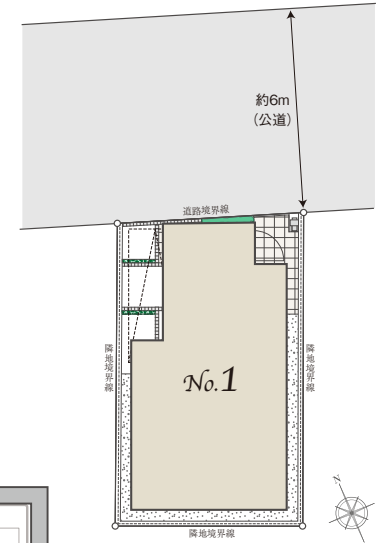
販売価格

3,680

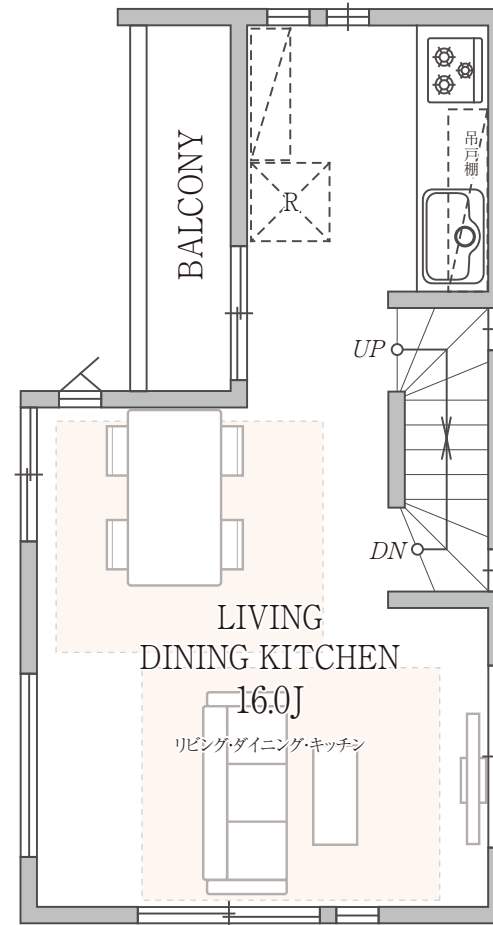
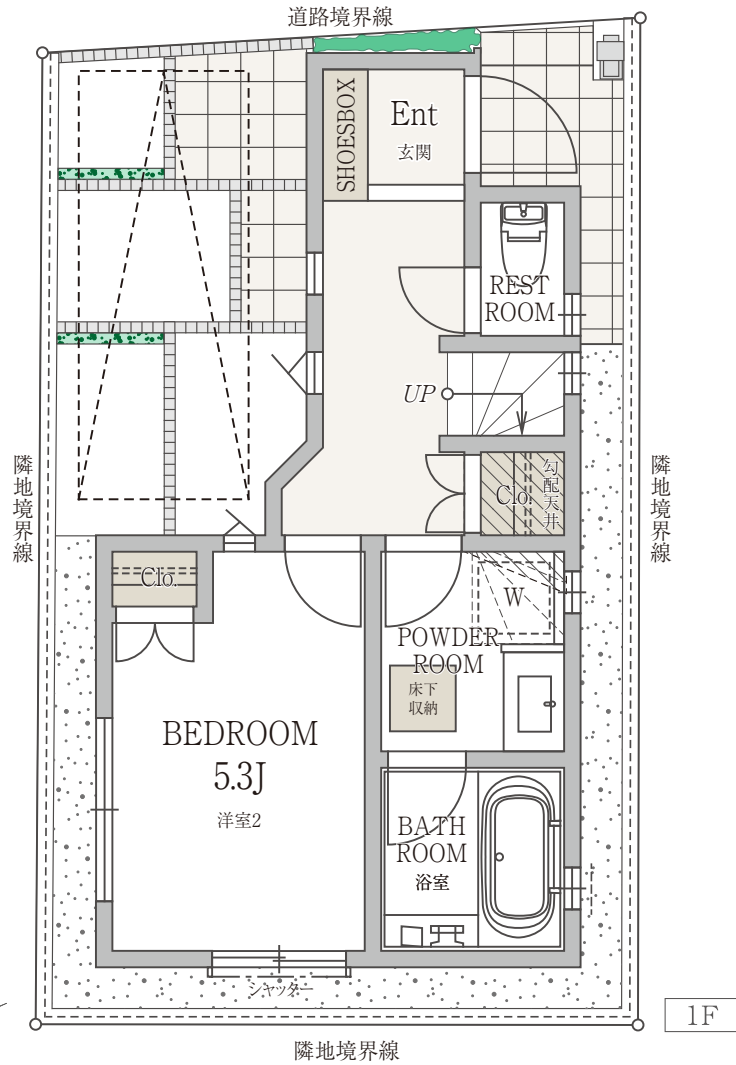
 (税込) 万円

- ◎ 1階床面積/25.67㎡(約7.76坪)
- ◎ 2階床面積/28.24㎡(約8.54坪)
- ◎ 3階床面積/28.09㎡(約8.49坪)

- キッチン側にバルコニーを備えたLDKは、約16帖の広さ。バルコニーにはゴミの一時保管ができ便利です。
- 約7.0帖の主寝室には、収納力たっぷりのウォークインクローゼットを備えています。
- 暮らしやすさに配慮し、随所に収納を設けました。



全体区画図
※実測図ではありません。



床暖房範囲
 家具想定位置

細部にまでこだわった上質のマテリアル。快適な暮らしをかなえる、先進の設備・仕様。

Kitchen



システムキッチン(参考写真)



ガラストッププレートガスコンロ(参考写真)



人造大理石天板



ホーロークリーンキッチンパネル



食器洗い乾燥機

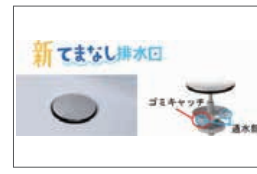
Powder Room



ボウル一体型カウンター(参考写真)



一体成形カウンター



新でまなし排水口



シングルレバー式シャワー混合水栓



エコハンドル

Bathroom



参考写真



FRPフロア(参考写真)



浴室暖房換気乾燥機



パーフェクト保温(参考図)

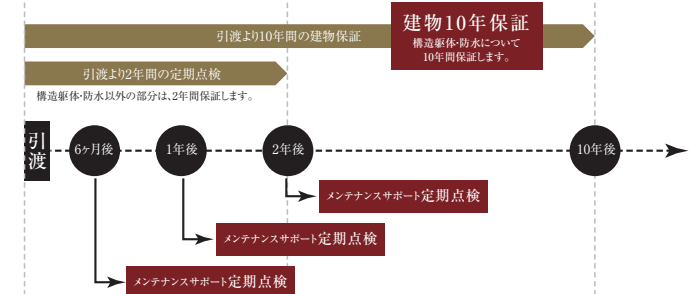
[新築分譲住宅物件概要]

■所在地/東京都葛飾区奥戸3-26-6 ■交通/JR総武線「新小岩」駅から徒歩9分「五丁目住宅」バス停より徒歩2分、京成押上線「京成立石」駅から徒歩6分「奥戸3丁目」バス停より徒歩3分 ■総戸数/1戸 ■販売戸数/1戸 ■間取り/3LDK+WIC ■土地面積/49.38㎡(約14.93坪) ■建物面積/82.00㎡(約24.80坪) ■販売価格/3,680万円 ■地目/宅地 ■用途地域/準工業地域 ■建ぺい率・容積率/60%・200% ■構造・階数/木造・3階建 ■防火指定/準防火地域 ■高度地区/第二種高度地区 ■道路/北側約6.0m(公道) ■建築確認番号/第H29A-JK.eY00280-01号(平成29年9月5日付) ■設備/都市ガス・公営水道・公共下水 ■土地権利/所有権 ■竣工時期/平成30年1月竣工済 ■入居時期/諸手続き完了次第即入居可 ※図面と現況が相違する場合は、現況優先とさせていただきます。

After Service

長く住み続ける住まいの保証 万全のアフターサポート

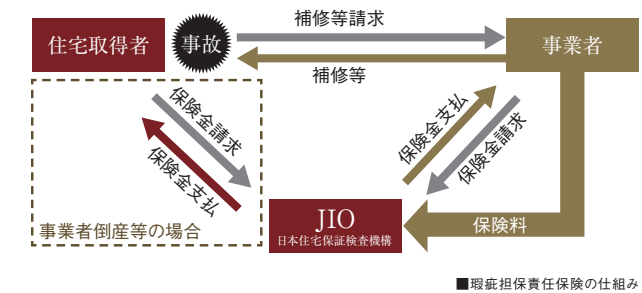
お引き渡しの後も安心してお住まいいただくために、3回の定期点検と10年の長期保証を採用しました。お客様のご満足を最優先にしたアフターサービス体制を整えています。



大切な資産を守る保証

「瑕疵担保責任保険」

柱、基礎などの構造耐力上主要な部分と外壁、屋根などの雨水の侵入を防止する部分の瑕疵に対して保険金が支払われます。万が一事業者が倒産した後に不具合が起ころうとしても、保険期間内であれば、補修費用を直接JIO(日本住宅保証検査機構)に請求できます。

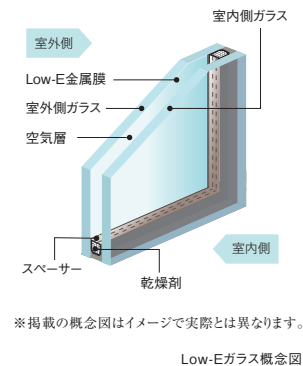


■瑕疵担保責任保険の仕組み

Structure

■断熱性・気密性 断熱効果に優れた Low-E複層ガラス

ガラスの表面に、熱放射を遮断する特殊金属膜をコーティングしたペアガラスです。夏には日射熱を反射し、冬は暖房による熱エネルギーを逃がさず、高い冷暖房効率を実現しました。

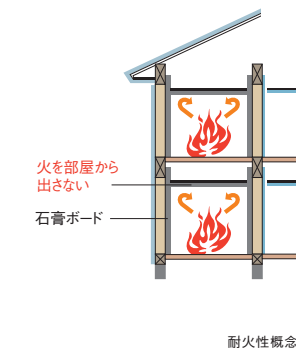


※掲載の概念図はイメージで実際とは異なります。

Low-Eガラス概念図

■耐火性(準耐火構造) 延焼を食い止める ファイヤーストップ構造

木材は燃えても表面に炭化層を作るだけで、火は内側まで進行せず強度が低下しにくい特性があります。また、ファイヤーストップ構造により空気の流れを遮断し、火災時の被害を最小限に抑えます。



耐火性概念図

■フラット35 フラット35・A適合証明

建築基準に適合し、住宅金融支援機構が定める「エネルギーの使用の合理化等に関する法律(省エネ法)」に基づく「住宅事業建築主の判断の基準(トップランナー基準)」に適合する住宅。ずっと安心の固定金利で、借入れ期間15年~35年の融資をご利用いただけます。

※借入には諸条件があります。詳しくは係員へお問い合わせください。

【フラット35】S

出産・子育てにあたたかい行政区1位（23区中）。公園と水辺の潤いに恵まれた住環境。



南奥戸公園



ライフ奥戸街道店



ウエルシア葛飾奥戸店



あすなろ幼稚園



和光幼稚園

- | | | |
|----------------------------|------------------------------|-----------------------------|
| あすなろ幼稚園 …………… 約60m(徒歩1分) | ウエルシア薬局葛飾奥戸店 … 約220m(徒歩3分) | 奥戸三丁目児童遊園… 約260m(徒歩4分) |
| 南奥戸小学校(通学区)… 約350m(徒歩5分) | ドラックぱぱす奥戸店 …………… 約480m(徒歩6分) | 南奥戸公園 …………… 約200m(徒歩3分) |
| 上平井中学校(通学区)… 約1100m(徒歩14分) | ライフ奥戸店…………… 約380m(徒歩5分) | 総合スポーツセンター運動公園… 約400m(徒歩5分) |

※徒歩時間の表示は、80mを1分として記載しました。

★★★
23区
No.1
★★★

出産・子育てにあたたかい行政区
葛飾区は 第1位 (※1)

◎ 出産・子育てにあたたかい行政区「葛飾区」

平成27年度「葛飾区子ども・子育て支援事業計画」スタート (※2)

※1: suumo行政区別子育てサポート&教育環境徹底リサーチテーマ別ランキングより

※2: 平成29年度末までに待機児童解消を目指すなど、子育て支援の拡充が計画されています。



Access

■ JR総武本線、京成押上線の2路線利用で都心方面へスムーズにアクセス。

◎京成押上線「京成立石」駅より

「日本橋」駅へ…………… 16分 (19分)
京成押上線利用、「押上」駅より都営浅草線エアポート快特乗換

「東京」駅へ…………… 19分 (20分)
京成押上線利用、「押上」駅より都営浅草線快特乗換、「東日本橋/馬喰町」駅よりJR総武線快速乗換

「新橋」駅へ…………… 20分 (24分)
京成押上線利用、「押上」駅より都営浅草線エアポート快特乗換

「品川」駅へ…………… (直通) 32分 (34分)
京成押上線利用、「押上」駅より都営浅草線快特乗換、「浅草橋」駅よりJR中央線乗換中央線、「秋葉原」駅より山手線乗換

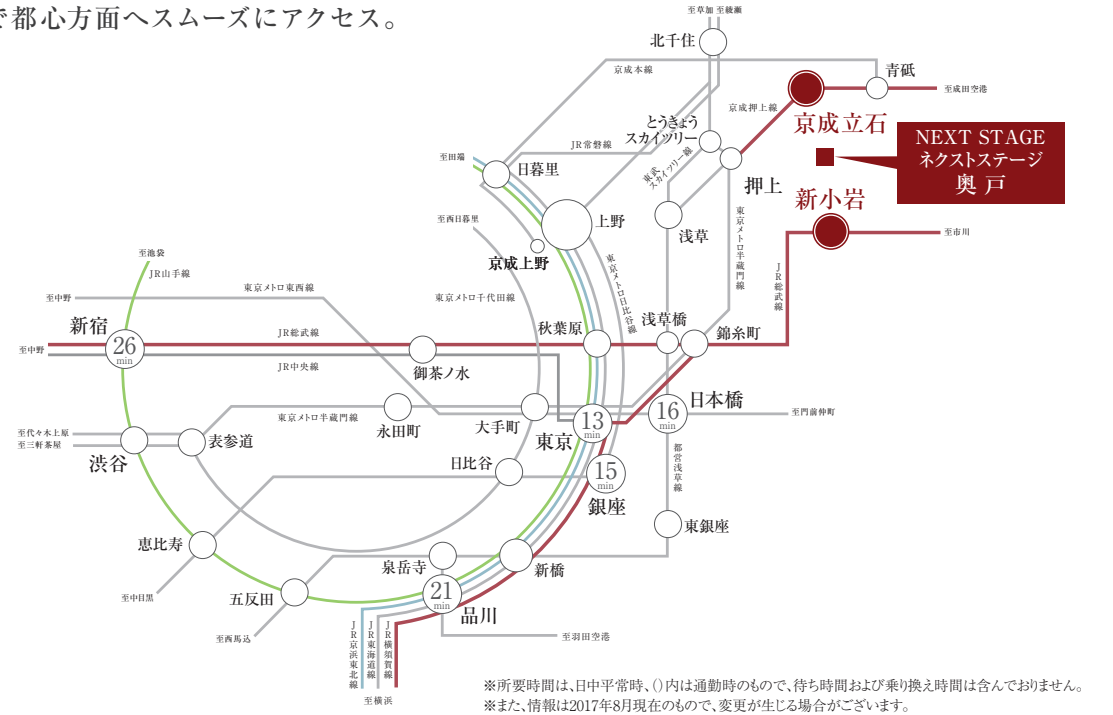
◎JR総武線「新小岩」駅より

「東京」駅へ…………… (直通) 13分 (14分)
JR総武線快速利用

「銀座」駅へ…………… 15分 (16分)
JR総武線快速利用、「東京」駅より東京メトロ丸の内線乗換

「品川」駅へ…………… (直通) 21分 (22分)
JR総武線快速・横須賀線利用

「新宿」駅へ…………… 26分 (28分)
JR中央・総武線各駅停車利用、「御茶ノ水」駅より快速乗換

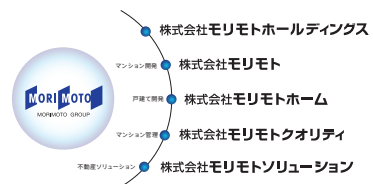


※所要時間は、日中平常時、()内は通勤時のもので、待ち時間および乗り換え時間は含んでおりません。
※また、情報は2017年8月現在のもの、変更が生じる場合がございます。



※当社参考写真

モリモトホームは、高品質デザインマンションのご定評をいただいているモリモトグループの一戸建カンパニーです。



ディアナガーデン自由が丘



ディアナガーデン西麻布



ディアナコート祐天寺翠景